



公司简介



SOLUTIONS THAT LAST. PRODUCTS THAT LEAD.

公司简介

“玛努利液压专注于高压液压、工业物料输送、制冷及冷却应用领域，致力于在流体传输解决方案、配套元器件及相关设备的设计、制造与供应方面追求卓越品质。”

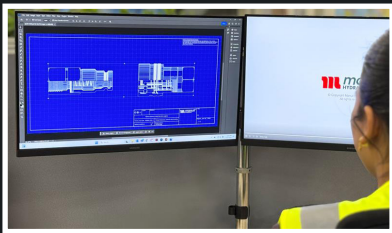
卓越工程

从设计到制造和组装，玛努利液压对这一统一理念的持续承诺使我们成为为流体和材料传输连接器应用提供集成解决方案的全球领导者，包括液压、制冷和空调、油气水和工业低压系统

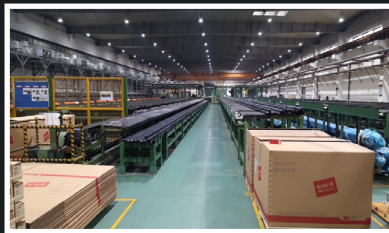
玛努利液压 提供完整的软管、接头及装配设备系列，这些产品经过专门设计，可无缝协同工作。这种协调一致的方法使我们能够保证软管总成的质量和性能。

每米软管和每个接头都依托于行业知识与经验，并通过我们专业的应用工程师团队提供给您。

从组件选型与配置建议，到系统现场评估，我们的专业技术团队自您联系起即全程为您服务。



我们的研发团队拥有将2D图纸转化为3D模型并最终实现为实际产品的丰富经验，能够随时随地为客户提供直接支持与协作。



我们的世界级软管、接头和组装设备均在内部制造，符合最高标准。我们对产品进行测试和验证，确保其满足并超越技术行业标准。



我们测试并验证产品，以满足并超越技术行业标准。该句表达了对产品质量的严格要求，确保其不仅符合行业规范，还力求达到更高水平。

设计

生产

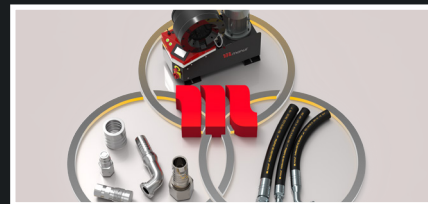
测试

提供产品

一体化集成系统



我们提供完整的解决方案：软管、接头、扣压参数及组装设备，构成一个高度集成的系统。



我们可随时随地直接向客户提供流体输送解决方案。

为何选择玛努利？

与玛努利液压合作，意味着选择了一家全球领先企业。我们以对创新、质量和可持续性的坚定承诺而闻名，提供耐用且高效的解决方案，提升液压系统的性能与可靠性。凭借强大的全球布局和以客户为中心的理念，玛努利液压持续引领行业标准。

全球网络

遍布全球的生产基地网络，加之完善稳固的供应链体系，确保高效交付与全球服务可达。

全集成解决方案

一体式集成软管、接头及总成设备，专为卓越性能优化打造。

卓越客户服务

玛努利致力于提供行业一流的专业服务。我们专业高效的客服团队，始终专注于打造并持续维系客户满意度。

品质坚守

严苛的检测与品控流程，达到并超越国际标准。

严谨测试

我们依托先进专业设施开展全方位严苛测试，包含专项软管总成验证，确保产品经久耐用、性能可靠。

专业技术实力

我们的专业团队可为您提供产品选型、应用工程技术支持及故障排查全方位服务。同时我们提供系统化专业培训，助力您的团队具备专业能力、稳健发展。

选择玛努利液压，您收获的不只是卓越产品，更拥有一位致力于为您优化液压系统的专业合作伙伴。携手玛努利液压，尽享创新实力、可靠品质与行业领先的专业技术。

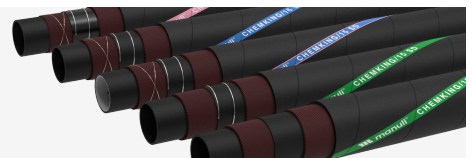
玛努利液压下设四大专业业务单元，



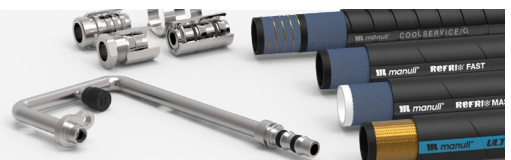
传承数十年高压液压接头领域的专业技术积淀，赓续经典、深耕发展。



在高低压非液压物料输送领域深耕专业技术、恪守卓越品质，涵盖燃油、化工介质、磨料、食品、水、空气以及回转与振动管路系统。



专为制冷、空调及冷却系统，提供定制化软管、接头与成型钢管整体解决方案。



我们拥有品类持续扩充的软管总成设备解决方案，致力于实现液压软管与输送软管全装配流程的一体化集成。



核心产品

液压胶管

玛努利液压软管系列按性能等级划分为三大主要类别,分别为:

- **全球标准型:**符合国际规范标准的软管。
- **Hi-Grade:** 高级性能系列:适用于严苛工况的高性能软管,涵盖等压系列及传统结构系列。
- **Premium:** 旗舰尊享系列:为极致使用性能及特殊专用工况量身设计的高端软管



液压接头

玛努利液压提供两件式与一体式接头全套解决方案,同时支持剥胶式和免剥胶两种装配选型。

MF2000 两件式接头

MF2000 系列是玛努利接头产品的核心主力系列,旗下包含多个产品子系列,分别适配不同应用工况与装配工艺。本系列采用两件式结构,每套装配接头均需搭配终端接头体与适配卡套组合使用。凭借合理的选型搭配,可有效减少库存备货量;同一款卡套通常可适配多种不同规格的终端接头,大幅优化库存管理。



MF2000

快速接头

Q.safe 是液压快速接头的行业标杆

Q.safe 是液压快速接头的行业标杆,以卓越的性能、强大的抗压性和可靠性享誉全球。其产品线覆盖从标准球阀和插销阀到世界级的平面密封系列,提供全类型接头解决方案,满足严苛工况下的高效连接需求。

每个接头在出厂前都经过严格的质量检测,包括外观、功能和泄漏检查,并提供标准 E-Coat 涂层或 E-Coat 1000 涂层选项。凭借数千种配置,我们有信心满足您的任何需求。

E COAT PLATING 500 HOURS

E COAT 1000 PLATING 1000 HOURS

依据 ISO 9227 及 ASTM B117 标准进行盐雾试验,出现红锈

装配设备

作为全球领先的流体输送一体化解决方案供应商,我们全系软管装配设备的研发初衷始终秉持一个核心目标:确保每一根软管总成品质标准统一、始终如一。

Manuli 组装设备产品线覆盖软管总成制作的各个阶段,提供“从头到尾”的完整解决方案,使我们能够为任何装配商提供设备,无论其操作规模、软管类型或所在位置如何。



一站式胶管总成全流程工艺

世界级专业实力

创新研发

玛努利液压的研发工作,均由坐落于意大利博洛尼亚的玛努利锐高创新中心 (MRIC) 统筹开展,并同步协调布局于中国、波兰、法国、英国的四大专业研发中心。所有研发中心均配备先进的设计、测试及性能验证设备

从产品设计、生产制造到总成装配,我们秉持一体化运营理念,稳居全球流体及物料输送解决方案领域值得信赖的领军地位。

我们始终坚守对产品性能、使用安全与绿色可持续发展的极致追求,为客户量身打造贴合实际需求的前沿创新产品



MRIC 总部 — 系统集成研发中心
Bologna, Italy



接头产品研发中心
Myslowice, Poland



软管研发
Suzhou, China



矿山井下专用接头研发中心
Birmingham, United Kingdom



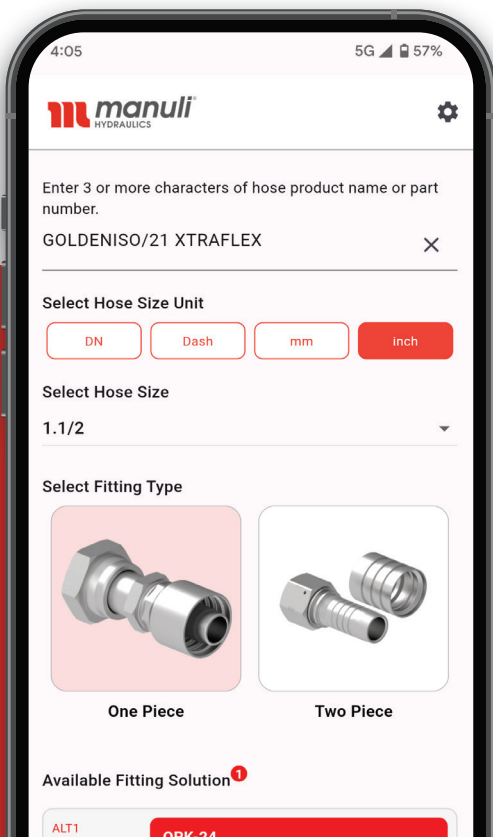
法国 勒比尼翁
Le Bignon, France

质量

玛努利液压在全球业务范围内,始终恪守环境、健康、安全及高品质运营准则。我们持续主动更新各生产基地认证资质,确保不仅满足、更超越行业标准。

如需了解认证工厂相关信息,请访问:

www.manuli-hydraulics.com/about-us/plant-approvals/



立即下载

Download on the App Store

GET IT ON Google Play

扣压参数 APP

玛努利扣压参数 APP,让客户随时随地获取最新扣压工艺数据。无论在车间还是作业现场,这款 APP 均可提供最新最全的扣压规格参数。

人性化操作界面

最新规格参数

移动设备可访问性

数据触手可及

行业领域

工业应用

玛努利工业级软管系列，并非现有橡胶软管品类的简单增补，而是独立自成体系的专业产品板块。我们提供多款专用软管型号，用于输送各类特定流体与物料；每一款软管均经过定制化设计，精准适配对应工况的严苛使用需求。

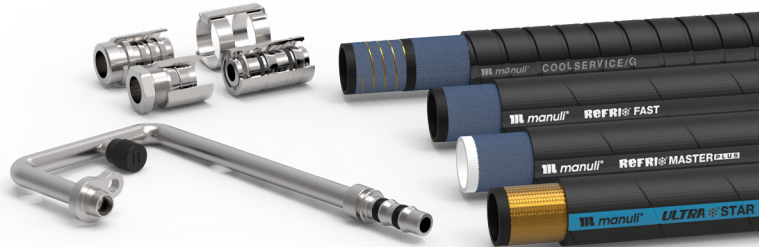
- **水、空气及蒸汽类：**专用于输水、输送蒸汽及压缩空气。
- **防静电燃油类：**适用于输送燃油、润滑油及芳烃含量最高达 50% 的流体介质。
- **化工介质类：**专用于输送强腐蚀性化学介质。
- **食品饮料类：**适用于输送各类饮品及固液混合食品物料。
- **磨料输送类：**用于输送混凝土、石膏、水泥、干粉等含磨蚀性介质



制冷与空调

玛努利液压制冷系列产品包含增强橡胶软管、接头、软管总成及成套组件。全系产品均专项设计，满足以下场景最高严苛标准要求：

- **移动空调系统：**适用于非公路工业车辆、客车、列车、旅居房车及应急特种车辆等应用场景。
- **移动制冷系统：**适配中小型厢式货车、冷藏卡车及海运冷藏集装箱



油气钻井

依托九十年高压液压接头设计与制造的深厚技术积淀，玛努利液压钻井系列产品应运而生，旨在为客户钻井作业流程创造更高价值。公司配备专业研发工程师团队与资深销售服务团队，可精准匹配客户定制需求，提供可靠耐用、创新先进的全套解决方案，全方位保障钻井工况稳定运行。



水清洗与水切割系列

玛努利液压水洗软管系列, 适配民用休闲及专业商用冷、热水清洗设备。同时, 水切割采用极致强韧结构设计, 操控轻便; 并配备专用配套接头方案, 可满足喷砂工况对接头连接的安全与性能标准要求。



地下及松软矿坑采矿领域

玛努利液压在整个液压行业中素来是高品质的标杆品牌, 其品类齐全的矿业专用产品线同样承袭这一品质标准。

品牌拥有专用系列软管与接头, 专为满足矿业行业的特殊工况需求研发打造; 产品符合业内多家严苛权威认证机构的标准要求。

同时, 玛努利推出多款独创创新型产品, 专为解决采矿作业中普遍遇到的实际工况难题而设计。

凭借数十年的行业积淀与专业技术实力, 加之与客户保持高效双向沟通, 我们还可提供定制化产品设计服务。

公路与非公路运输

无论是公路车辆、非公路工程车辆还是海上作业设备, 玛努利液压均拥有完备的产品矩阵与创新技术, 性能满足并超越行业最高标准。

我们的定制化工程解决方案可靠高效、安全为先。全系产品涵盖中压至高压全规格液压软管。

配套液压系统可保障车辆持续稳定运行, 最大限度减少停机误工时间。





www.manuli-hydraulics.com